

## CP 648-E Bande coupe-feu

### Description du produit

- Une bande de contact coupe-feu intumescente et flexible pour les pénétrations de tuyaux de plastique et isolés

### Caractéristiques du produit

- Hautement intumescent
- Les longueurs évitent le gaspillage
- Peuvent être enroulées en continu
- Fermeture rapide et facile sans outils
- Idéal pour des installations très étanches

### Zones d'application

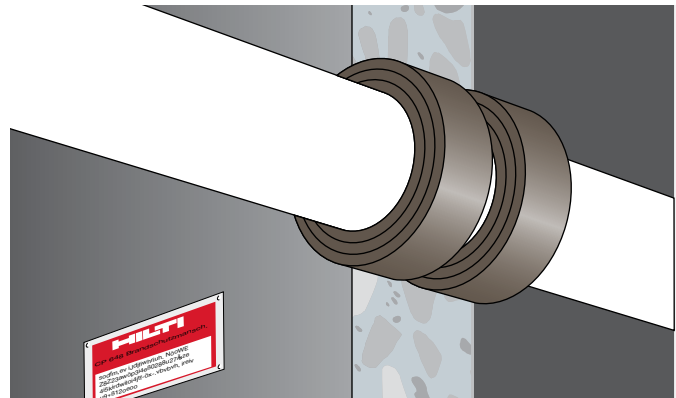
- Compartimentage pour pénétration de tuyaux combustibles
- Applications difficiles où l'espace est limité
- Pénétrations dans le béton sur plate-forme métallique
- Pénétrations de tuyaux de plastique et isolés, en PVC - C, ABS, FRPP et PEX

### Utiliser avec

- Assemblages de mur en béton, maçonnerie, plancher de bois et mur de gypse
- Assemblages de mur et de plancher majorés à 4 heures d'exposition

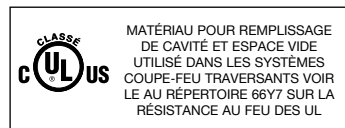
### Exemples

- Tuyaux d'eaux usées
- Tuyaux d'eau fraîche
- Pénétrations de plate-formes



Fiche technique*	CP 648-E
<b>Densité</b>	Environ 1,35 g/cm <sup>3</sup>
<b>Dimensions (Environs)</b>	3/16 po x 1 po x 33 pi ou 3/16 po x 1-3/4 po x 33 pi
<b>Couleur</b>	Noir avec envers à feuillard métallique
<b>Température de résistance</b>	-40 °C à 100 °C (-40 °F à 212 °F)
<b>Activation d'intumescence</b>	Environ 160 °C (320 °F)
<b>Taux d'expansion (sans restriction)</b>	1:40
<b>Essais en conformité avec</b> • UL 1479 • ASTM E 814 • CAN/ULC-S115	

\*À 23 °C (73 °F) et 50 % d'humidité relative



## Directives d'installation du CP 648-E

### Avertissement

- Avant de manipuler, lire la fiche technique de sécurité du matériau ainsi que l'étiquette du produit pour une utilisation sécuritaire et obtenir de l'information sur la santé.
- Les directives ci-dessous sont des principes généraux; référez-vous toujours à l'illustration correspondante dans le Répertoire sur la résistance au feu des UL/cUL ou au Guide des systèmes coupe-feu de Hilti pour l'information complète quant à l'installation

### Ouverture

1. Nettoyez la pénétration du tuyau de plastique ou isolé. Le gonflement du matériel intumescent pendant un incendie ferme la pénétration de tuyau de plastique ou isolé. Des tuyaux très sales (c'est-à-dire avec des restes de mortier) peuvent occasionner un délai dans cette fonction de fermeture. Les tuyaux de plastique souillés et isolés devraient donc être nettoyés à l'endroit où la bande de contact coupe-feu CP 648-E sera installée.

### Application de système coupe-feu

2. Enroulez solidement le nombre de bandes nécessaire autour du pénétrant et maintenir en place à l'aide d'un adhésif.

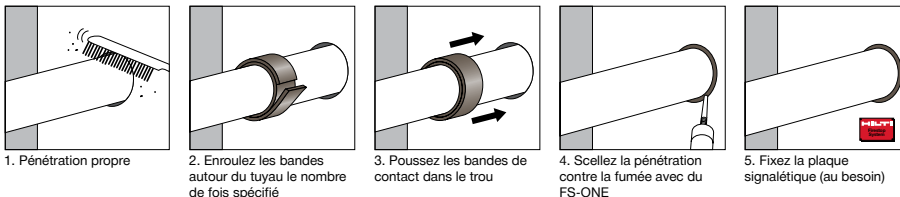
3. Poussez la bande de contact Hilti dans l'ouverture jusqu'à ce qu'elle soit égale à la surface du substrat à moins d'exigences contraires selon le système UL. Il se peut que le système UL requière des agrafes, un fil ou l'utilisation d'un collier de retenue afin de maintenir la bande de contact en place pour certaines applications.
4. Si le système UL requiert une étanchéité à froid, appliquez alors la quantité adéquate de mastic FS-ONE de Hilti dans l'ouverture par dessus la bande de contact.
5. Aux fins de l'entretien, une pénétration peut être identifiée en permanence à l'aide d'une plaque signalétique fixée visiblement près du joint d'étanchéité.

### Ne pas utiliser

- Dans un environnement hautement corrosif
- Avec des colliers de retenue, ancrages/attaches non-approuvés
- À l'extérieur

### Entreposage

- Entreposer dans son emballage original seulement dans un endroit à l'abri de l'humidité où la température se situe entre -5 °C et 30 °C (23 °F et 86 °F).



**Coupe-feu de Hilti**  
Sauver des vies  
grâce à l'innovation  
et à l'éducation

**Hilti. Plus performant. Plus durable.**