

Module d'arrêt-barrage à eau

Description du produit

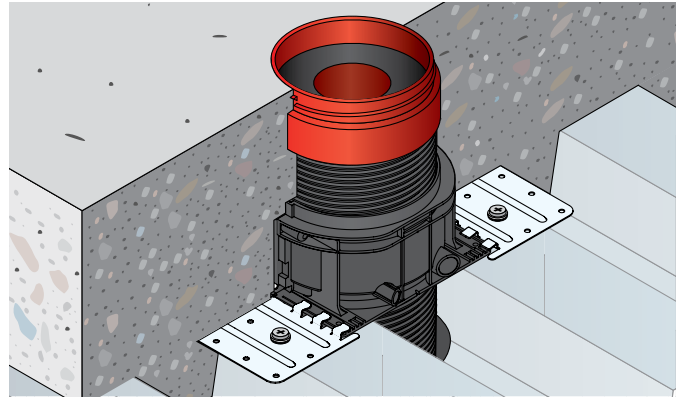
- Une solution arrêt-barrage à eau pré-installée qui entrave l'eau
- À utiliser où un seul pénétrant est employé par dispositif moulé
- Les systèmes de connexion QuickTurn favorisent une connexion rapide et sûre au dispositif moulé approprié

Dimensions

- Ajoute 1 po à tous les dispositifs moulés
- Pour les tailles de tuyaux (référez-vous aux systèmes UL)
Pour les modules d'eau de 2 po : tuyau de 2 po
Pour les modules d'eau de 3 po : tuyau de 2,5 po et 3 po
Pour les modules d'eau de 4 po : tuyau de 4 po
Pour les modules d'eau de 6 po : tuyau de 6 po

Couleur

- Boîtier rouge avec joint d'étanchéité noir



Directives d'installation

Avertissement

- Avant de manipuler, lire la fiche technique de sécurité du matériau ainsi que l'étiquette du produit pour une utilisation sécuritaire et obtenir de l'information sur la santé.
- Les directives ci-dessous sont des principes généraux; référez-vous toujours à l'illustration correspondante dans le Répertoire sur la résistance au feu des UL/cUL ou au Guide des systèmes coupe-feu de Hilti pour l'information complète quant à l'installation.

Bouchon d'étanchéité supérieur

Description du produit

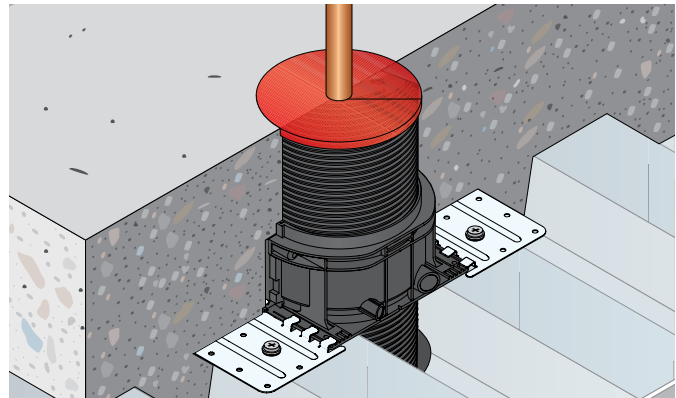
- Une solution post-installée d'arrêt-barrage à eau qui empêche l'eau de passer
- À utiliser où un seul pénétrant est employé par dispositif moulé
- Matériau élastomère chimiquement stable qui ne réagira pas aux tuyaux combustibles

Applications

- Pour les pénétrants individuels placés dans un dispositif manchon de 2 po
- (IPS) et (CPS) disponibles
- Pour les tuyaux d'un diamètre nominal variant entre 0,5 po à 2,0 po

Couleur

- Rouge



Directives d'installation

Avertissement

- Avant de manipuler, lire la fiche technique de sécurité du matériau ainsi que l'étiquette du produit pour une utilisation sécuritaire et obtenir de l'information sur la santé.
- Les directives ci-dessous sont des principes généraux; référez-vous toujours à l'illustration correspondante dans le Répertoire sur la résistance au feu des UL/cUL ou au Guide des systèmes coupe-feu de Hilti pour l'information complète quant à l'installation.



Coupe-feu de Hilti

Sauver des vies
grâce à l'innovation
et à l'éducation

Hilti. Plus performant. Plus durable.