

CP 648-S Bande coupe-feu

Description du produit

- Une seule bande de contact, un coupe-feu intumescent flexible à utiliser avec les pénétrations de tuyaux de plastique isolés

Caractéristiques du produit

- Hautement intumescent
- Pré-mesuré- aucune coupe nécessaire
- Ruban d'attache intégré
- Fermeture rapide et facile sans outils
- Idéal pour des installations très étanches

Zones d'application

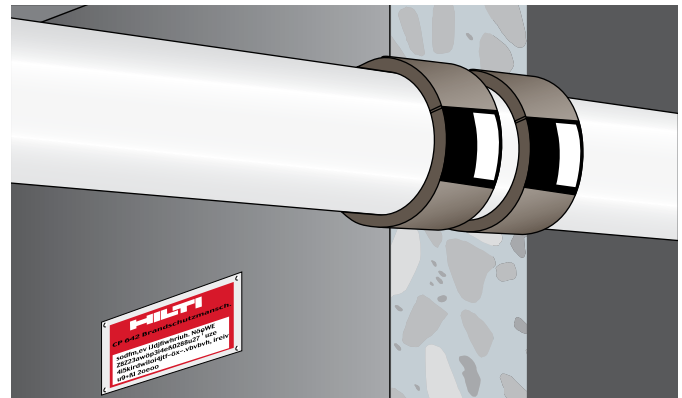
- Compartimentage des pénétrations de tuyaux combustibles
- Applications difficiles où l'espace est limité
- Pénétrations dans le béton sur plate-forme métallique
- Convient au type de tuyaux suivants : PVC, PVC-C, ABS, FRPP, PP

Utiliser avec

- Assemblages de mur en béton, maçonnerie, plancher de bois, et murs de gypse
- Assemblages de mur et plancher majorés à 3 heures d'exposition

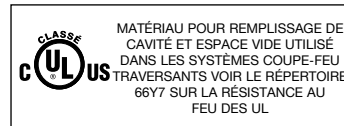
Exemples

- Tuyaux d'eaux usées
- Tuyaux d'eau fraîche
- Pénétrations de plate-formes



Fiche technique*	CP 648-S
Densité	Environ 1,35 g/cm ³
Dimension (épaisseur en po x largeur en po x longueur en po)	1,5 po : 3/16 po x 1 po x 6-3/4 po 2 po : 3/16 po x 1 po x 8-1/4 po 3 po : 3/16 po x 1-3/4 po x 11-1/2 po 4 po : 3/8 po x 1-3/4 po x 15 po 6 po : 1/2 po x 1-3/4 po x 22-1/4 po
Couleur	Noir avec envers à feuillard métallique
Température de résistance	-40 °C à 100 °C (-40 °F à 212 °F)
Activation d'intumescence	Environ 160°C (320°F)
Taux d'expansion (sans restriction)	1:40
Essais en conformité avec	• UL 1479 • ASTM E 814 • CAN/ULC-S115

*À 23 °C (73 °F) et 50 % d'humidité relative



Directives d'installation du CP 648-S

Avertissement

- Avant de manipuler, lire la fiche technique de sécurité du matériel ainsi que l'étiquette du produit pour une utilisation sécuritaire et obtenir de l'information sur la santé.
- Les directives ci-dessous sont des principes généraux; référez-vous toujours à l'illustration correspondante dans le Répertoire sur la résistance au feu des UL/cUL ou au Guide des systèmes coupe-feu de Hilti pour l'information complète quant à l'installation.

Ouverture

1. Nettoyez la pénétration du tuyau de plastique ou isolé. Le gonflement du matériel intumescent lors d'un incendie ferme les tuyaux de plastique. Des tuyaux très sales (c'est-à-dire avec des restes de mortier) peuvent causer un délai dans cette fonction de fermeture. Les tuyaux de plastique ou isolés souillés devraient donc être nettoyés à l'endroit où la bande de contact coupe-feu CP 648-S sera installée.

2. Installer la bande de contact. Assurez-vous d'abord de la compatibilité de l'espace annulaire avec le système UL approprié. Utilisez les bandes de contact coupe-feu CP 648-S correspondant au diamètre du tuyau à installer. Enroulez la bande CP 648-S autour du tuyau et fixez-la fermement à l'aide de la bande adhésive intégrée. Poussez la bande de contact coupe-feu CP 648-S dans l'espace annulaire conformément aux inscriptions du UL.
3. Sceller contre la fumée et le gaz. Scellez l'espace de joint restant avec le mastic FS-ONE de Hilti.

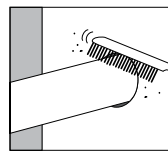
4. Pour des raisons d'entretien, une pénétration peut être identifiée en permanence à l'aide d'une plaque signalétique fixée visiblement près du joint d'étanchéité.

Ne pas utiliser

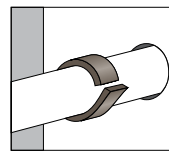
- Dans un environnement hautement corrosif
- À l'extérieur

Entreposage

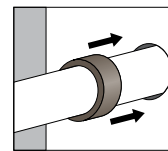
- Entreposer dans son emballage original seulement dans un endroit à l'abri de l'humidité où la température se situe entre -5 °C et 30 °C (23 °F et 86 °F).



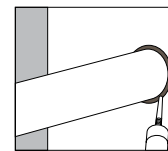
1. Pénétration propre



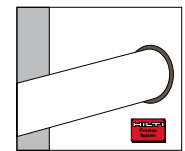
2A. Enroulez la bande CP 648-S autour du tuyau et fixez-la fermement à l'aide de la bande adhésive intégrée.



2B. Poussez la bande de contact coupe-feu CP 648-S ainsi que le tuyau dans l'espace annulaire tel que montré au dessus.



3. Scellez la pénétration contre la fumée à l'aide du mastic FS-ONE.



4. Pénétration propre

