

La ou les pages ci-jointes sont extraites du Guide technique des produits 2011 de Hilti Amérique du Nord. Pour connaître tous les détails sur le produit dont il y est question (notamment la méthode d'élaboration des données, la fiche technique, les usages auxquels il convient, la méthode d'installation, la résistance à la corrosion ainsi que les pondérations pour l'espacement et la distance de rive), prière de consulter le Guide technique ou de contacter Hilti.

3.3.17 Cheville HLD Kwik Tog

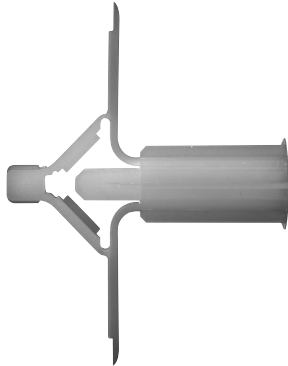
3.3.17.1 Description du produit

3.3.17.2 Composition

3.3.17.3 Fiche technique

3.3.17.4 Directives d'installation

3.3.17.5 Renseignements sur les commandes



3.3.17.1 Description du produit

La cheville HLD KWIK Tog Hilti est une cheville en plastique conçue pour accepter les vis n° 8 ou n° 10 pour les fixations de faibles charges dans les supports creux ou massifs.

Caractéristiques du produit

- Conception monopiece exclusive qui facilite la pose
- Trois tailles pratiques pour utilisation dans une variété de supports creux, de la plaque de

plâtre de 1/4 po au bloc et au béton

- Ailettes calées assurant un support accru
- Saillies sur le fût de la cheville l'empêchant de tourner pendant la pose
- Cheville qui tient au mur sans la vis, assurant une manipulation, une pose et une réutilisation pratiques

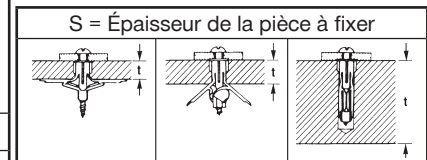
3.3.17.2 Composition

Plastique : polypropylène convenant à une utilisation entre -40 °F et 140 °F

3.3.17.3 Fiche technique

Épaisseur du matériau support (po)	Diamètre de mèche (po)	L		d
HLD KWIK Tog 2 conçue pour plaque de plâtre de 1/2 po				
5/32 po à 1/2 po	3/8 po	1 1/4 po + S		N° 8/10
17/32 po à 19/32 po	3/8 po	1 1/4 po + S		N° 8/10
plus de 1 3/8 po	3/8 po	1 9/16 po + S		N° 10/12
HLD KWIK Tog 3 conçue pour plaque de plâtre de 5/8 po				
5/8 po à 3/4 po	3/8 po	1 1/2 po + S		N° 8/10
3/4 po à 7/8 po	3/8 po	1 1/2 po + S		N° 8/10
plus de 1 5/8 po	3/8 po	1 13/16 po + S		N° 10/12
HLD KWIK Tog 4				
15/16 po à 1 1/8 po	3/8 po	1 7/8 po + S		N° 8/10
1 1/8 po à 1 1/4 po	3/8 po	1 7/8 po + S		N° 8/10
plus de 2 po	11/32 po	2 3/16 po + S		N° 10/12

Tableau de spécifications

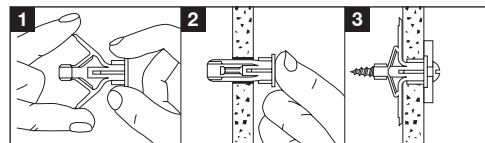


Charges admissibles de la cheville HLD KWIK-Tog¹

Description	Plaque de plâtre 1/2 po Traction lb (N)	Plaque de plâtre 5/8 po Traction lb (N)	Bloc de béton creux Traction lb (N)
HLD 2	20 (89)	25 (111)	40 (178)
HLD 3	-	35 (156)	50 (222)
HLD 4	-	-	70 (311)

¹ Calculée avec un coefficient de sécurité de 5,0.

3.3.17.4 Directives d'installation



1. Comprimer les ailettes.
2. Introduire la cheville dans le trou percé.
3. Insérer la vis à travers la pièce à fixer et la serrer de façon à déployer les ailettes.

3.3.17.5 Renseignements sur les commandes

Gamme de chevilles HLD KWIK Tog

Description	Diam. mèche (po)	Épaisseur du support creux (po)	Charge admissible dans plaque de 5/8 po Traction		Grosseur de vis recommandée ¹		Qté par sac
			lb	(kN)	Support creux	Support massif	
HLD KWIK Tog 2 (HLD2)	3/8	3/16 à 5/8	25	(0,11)	N° 8 ou n° 10	N° 10	150
HLD KWIK Tog 3 (HLD3)	3/8	5/8 à 7/8	35	(0,16)	N° 8 ou n° 10	N° 10	100
HLD KWIK Tog 4 (HLD4)	3/8	15/16 à 1 1/4	-	-	N° 8 ou n° 10	N° 10	100

¹ Vis non incluse