

5.0 Suspentes pour systèmes d'installation

Collier à friction à fermeture rapide cuivré MH-CSLR-LR – long et articulé

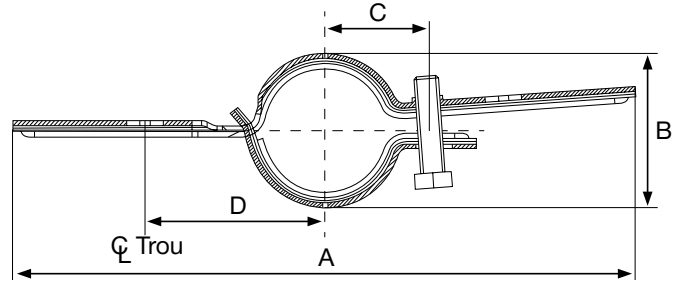
Caractéristiques du produit

- Modèle long pour couvrir les grandes ouvertures; un boulon sans écrou desserré à l'arrière
- Couleur cuivre; taille adaptée aux tuyaux en cuivre
- Orifices pour installation en saillie sur le mur



Composition

Matériau	Acier ordinaire
Finition	Couleur cuivre
Normes	<ul style="list-style-type: none"> • Federal specifications WW-H-171E (Type 8) • Manufacturers Standardization Society MSS-SP-58 (Type 8)
Installation	Installer selon MSS-SP-58



Renseignements sur les commandes / Fiche technique

Description	Charge admissible (lb) ¹	Diamètre du boulon x longueur	Taille de la clé	Couple de serrage (pi-lb)	Hauteur (po)	A Dimension (in)	B Dimension (in)	C Dimension (in)	D Dimension (in)	Épaisseur du matériau Calibre	Qté/bte	Code
MH-CSLR-L 1 po cuivre	120	3/8 po-16 UNC x 1 1/2 po	9/16	19	1	9,0	1,6	1,3	2,5	14	25	2007555
MH-CSLR-L 1 1/4 po cuivre	150	3/8 po-16 UNC x 1 1/2 po	9/16	19	1	9,3	1,9	1,4	2,6	14	25	2007556
MH-CSLR-L 1 1/2 cuivre	150	3/8 po-16 UNC x 1 1/2 po	9/16	19	1	9,6	2,1	1,6	2,8	14	25	2007557
MH-CSLR-L 2 po cuivre	150	3/8 po-16 UNC x 1 1/2 po	9/16	19	1 3/16 po	10,3	2,8	1,9	3,1	12	1	2007558
	150	3/8 po-16 UNC x 1 1/2 po	9/16	19						25		3475945
MH-CSLR-L 2 1/2 cuivre	300	3/8 po-16 UNC x 1 1/2 po	9/16	19	1 3/16 po	10,9	3,3	2,2	3,4	12	1	2007559
	300	3/8 po-16 UNC x 1 1/2 po	9/16	19						25		3475946
MH-CSLR-L 3 po cuivre	300	1/2 po-13 UNC x 2 po	3/4	50	1 1/2 po	12,1	3,9	2,7	4,1	11	1	2007560
	300	1/2 po-13 UNC x 2 po	3/4	50						25		3475947
MH-CSLR-L 4 cuivre	300	1/2 po-13 UNC x 2 po	3/4	50	1 1/2 po	13,2	4,9	3,2	4,6	11	1	2007561
	300	1/2 po-13 UNC x 2 po	3/4	50						25		3475948

¹ Calculée avec un coefficient de sécurité de 3 pour toutes les tailles sauf 1 po et 1 1/4 po, calculée avec un coefficient de 2,3 conformément à la norme AISI 2007.

Remarque : Ce collier n'est pas conçu pour résister à la corrosion ou à l'électrolyse. La peinture cuivre sert exclusivement à l'identification.

Directives d'installation

