

4.2 Composants, données de charge et composition du système MQ

Angle de 90° préassemblé MQW-Q2

Caractéristiques du produit

- Aide à réduire les frais d'inventaire
- Installation facile et rapide pour terminer les travaux plus rapidement et réduire les coûts de main-d'œuvre
- Élément unique assurant le raccordement à 90° : fini les pièces perdues
- Utilisation avec toutes les traverses Hilti
- Utilisation avec le bouton d'assemblage Hilti



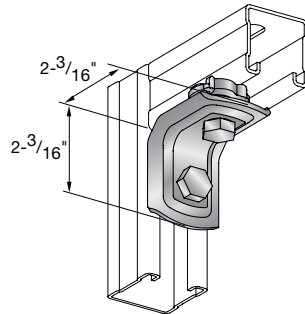
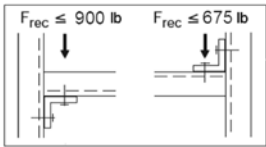
Composition

Matériau	Acier ordinaire
Finition	Électro galvanisé
Couple de serrage	30 pi-lb (40 Nm)
Épaisseur du matériau	1/8 po (3 mm)
Surplats	11/16 po (17 mm)

Renseignements sur les commandes

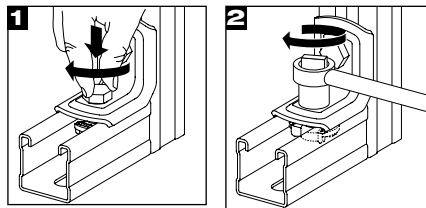
Description	Poids/pièces (lb)	Qté	Code
MQW-Q2 Angle de 90°	0,441	20	369655

Fiche technique – Charges admissibles¹



¹ Correspondant à un coefficient de sécurité de 2,2.

Directives d'installation



1 Appuyer et tourner.

2 Serrer à l'aide d'une douille de 11/16 po