

5.0 Suspentes pour systèmes d'installation

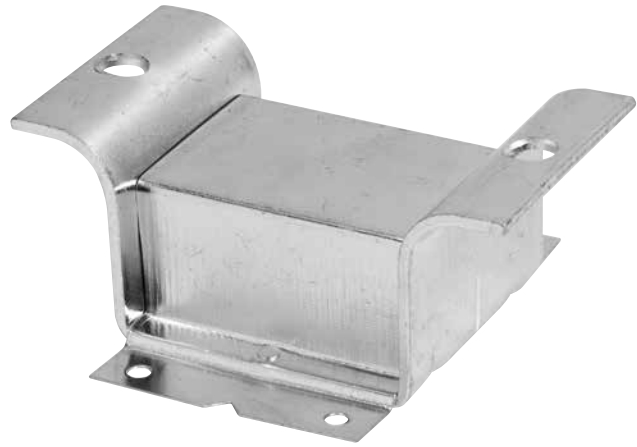
Pièce à sceller dans le béton

Caractéristiques du produit

- À utiliser comme attache de la structure dans le béton. La partie détachable permet de conserver l'intérieur vide pendant le coulage.

Composition

Matériau et finition	Acier ordinaire électro galvanisé selon ASTM B633 SC3 Type I
Normes	Federal Specification WW-H-171 (Type 19) et Manufacturers Standardization Society ANSI/MSS-SP-58 (Type 18). Non homologué UL et FM
Installation	Installer selon ANSI/MSS-SP-58. Placer la partie détachable vers le bas sur le coffrage et clouer. Après le coulage du béton, la partie détachable peut être retirée à l'aide d'un tournevis. La tige devrait être filetée dans l'écrou pour douille jusqu'à ce qu'elle soit serrée contre la partie supérieure de la douille.



Renseignements sur les commandes et fiche technique

Douille pour béton

Description	Effort de traction max. admissible (lb) ¹	Qté	Code
Douille pour béton EG	600	25	3442103

¹ Correspondant à un coefficient de sécurité de 3.

Écrou carré pour douille

Description	Qté	Code
Écrou pour douille 1/4 po	100	3448644
Écrou pour douille 3/8 po	100	3448645
Écrou pour douille 1/2 po	100	3448646
Écrou pour douille 5/8 po	100	3448647

Remarque – Disponible sur commande spéciale. Pour connaître les prix et les délais de livraison, contacter Hilti. Ne peut pas être retourné.

