

## 5.0 Suspentes pour systèmes d'installation

### Collier à friction à fermeture rapide MH-SLR-S — court et articulé

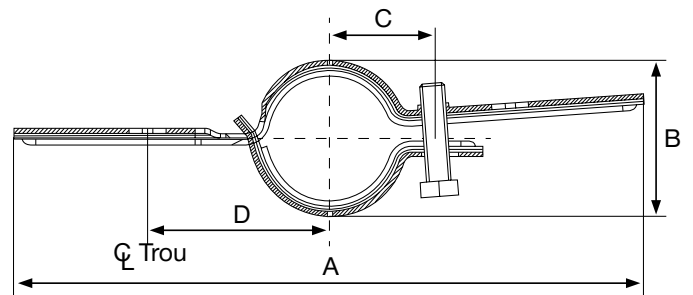
#### Caractéristiques du produit

- Modèle court pour les espaces restreints; boulon unique; filetage inséré directement dans le collier
- Prégalvanisé
- La conception à trois pièces permet une installation plus rapide et entraîne moins de pièces perdues



#### Composition

<b>Matériau</b>	Acier ordinaire
<b>Finition</b>	Boulons électro galvanisés Colliers pré galvanisés
<b>Normes</b>	<ul style="list-style-type: none"> <li>• Federal specifications WW-H-171E (Type 8)</li> <li>• Manufacturers Standardization Society MSS-SP-58 (Type 8)</li> </ul>
<b>Installation</b>	Installer selon MSS-SP-58



#### Renseignements sur les commandes/fiche technique

Description	Charge admissible (lb) <sup>1</sup>	Diamètre du boulon x longueur	Taille de la clé	Couple de serrage (pi-lb)	Hauteur (po)	A Dimension (in)	B Dimension (in)	C Dimension (in)	D Dimension (in)	Épaisseur du matériau Calibre	Qté/bte	Code
<b>MH-SLR-S 1 po PG</b>	255	3/8 po-16 UNC x 1 1/2 po	9/16	19	1	4,2	1,8	1,5	n,a	14	25	2007398
<b>MH-SLR-S 1 1/4 po PG</b>	255	3/8 po-16 UNC x 1 1/2 po	9/16	19	1	4,6	2,1	1,7	n,a	14	25	2007399
<b>MH-SLR-S 1 1/2 po PG</b>	255	3/8 po-16 UNC x 1 1/2 po	9/16	19	1	4,9	2,4	1,8	n,a	14	25	2007540
<b>MH-SLR-S 2 po PG</b>	255	3/8 po-16 UNC x 1 1/2 po	9/16	19	1 3/16 po	5,6	3,0	2,1	n,a	12	1	2007541
	255	3/8 po-16 UNC x 1 1/2 po	9/16	19							25	3475772
<b>MH-SLR-S 2 1/2 po PG</b>	390	3/8 po-16 UNC x 1 1/2 po	9/16	19	1 3/16 po	6,1	3,5	2,4	n,a	12	1	2007542
	390	3/8 po-16 UNC x 1 1/2 po	9/16	19							25	3475933
<b>MH-SLR-S 3 po PG</b>	530	1/2 po-13 UNC x 2 po	3/4	50	1 1/2 po	7,4	4,2	2,9	n,a	11	1	2007543
	530	1/2 po-13 UNC x 2 po	3/4	50							25	3475934
<b>MH-SLR-S 4 po PG</b>	810	1/2 po-13 UNC x 2 po	3/4	50	1 1/2 po	8,4	5,2	3,4	n,a	11	1	2007544
	810	1/2 po-13 UNC x 2 po	3/4	50							20	3475935

<sup>1</sup> Calculée avec un coefficient de sécurité de 3 pour toutes les tailles sauf 1 po et 1 1/4 po, calculée avec un coefficient de 2,3 conformément à la norme AISI 2007.

#### Directives d'installation

