

## 5.0 Suspentes pour systèmes d'installation

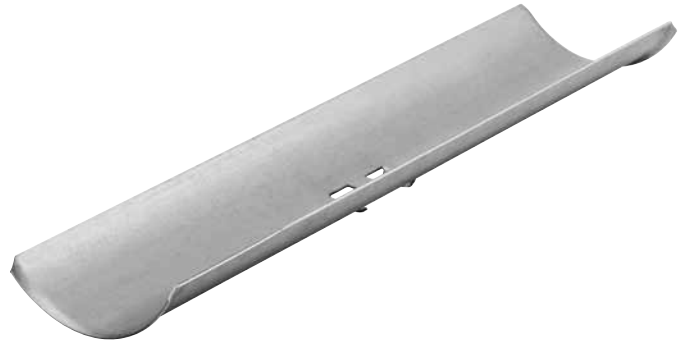
### Écran isolant SLC MH-SLIS

#### Caractéristiques du produit

- L'attache se verrouille sur le pendard SLC; ne tombe pas même si le pendard est ouvert
- Prégalvanisé

#### Composition

<b>Matériau</b>	Acier ordinaire
<b>Finition</b>	Prégalvanisé



#### Renseignements sur les commandes/fiche technique

Description	Désignation	Longueur (po)	Épaisseur du matériau (calibre)	Qté	Code
Écran isolant à fermeture rapide 2 po	MH-SLIS 2 po PG	12	18	50	2008613
Écran isolant à fermeture rapide 2 1/2 po	MH-SLIS 2 1/2 po PG	12	18	50	2008614
Écran isolant à fermeture rapide 3 po	MH-SLIS 3 po PG	12	18	25	2008615
Écran isolant à fermeture rapide 4 po	MH-SLIS 4 po PG	12	18	25	2008616
Écran isolant à fermeture rapide 5 po	MH-SLIS 5 po PG	12	18	25	2008617
Écran isolant à fermeture rapide 6 po	MH-SLIS 6 po PG	12	16	10	2008618
Écran isolant à fermeture rapide 8 po	MH-SLIS 8 po PG	12	16	10	2008619

#### Directives d'installation

