

Collier coupe-feu (CP 644)

Description du produit

- Collier coupe-feu prêt à l'emploi, avec boîtier en acier galvanisé et inserts intumescents pour le calfeutrement de gros tuyaux combustibles

Caractéristiques

- Collier prêt à l'emploi
- Aucune construction requise
- Installation rapide
- Languettes de fixation réglables/mobiles

Applications

- Scellement des pénétrations pour les tuyaux combustibles de 8 po (203 mm) à 10 po (254 mm) de diamètre
- Tuyau ventilé ou fermé
- Tuyau PVC ou PVC-C

Utilisation

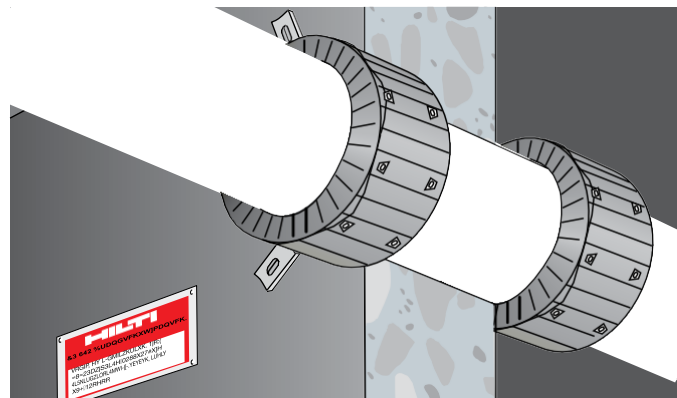
- Murs en béton, maçonnerie et gypse
- Résistance des assemblages de murs et de planchers jusqu'à 2 heures

Types d'installation

- Mur : deux colliers, un de chaque côté
- Plancher : un collier sur la face inférieure (bas)

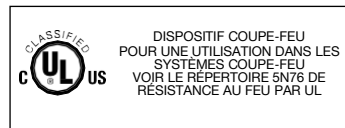
Exemples

- Canalisations d'eaux usées
- Canalisations d'eau douce



Description	Tuyau extérieur diam. (po)	Collier extérieur diam. (po)	Hauteur du collier (po)	Nombre de crochets et de fixateurs
CP 644-200/8 po	8,8	11,3	7,9	10
CP 644-250/10 po	10,8	12,4	9,1	12
Résistance à la température		-40 °F à 140 °F (-40 °C à 60 °C)		
Activation intumescente		Environ 392 °F (200 °C)		
Taux de dilatation (sans restriction)		Jusqu'à 1:10		
Testé selon les normes suivantes				

- UL 1479
- ASTM E 814
- ASTM G21



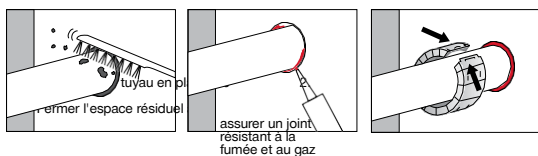
Directives d'installation du CP 644

Remarque

- Avant toute manipulation, lire la fiche de données de sécurité et l'étiquette du produit pour obtenir des informations sur la sécurité d'utilisation et la santé.
- Les directives ci-dessous sont des directives générales - reportez-vous toujours au schéma correspondant dans le répertoire UL de résistance au feu ou dans le guide des systèmes coupe-feu de Hilti pour obtenir des informations complètes sur l'installation.

Ouverture

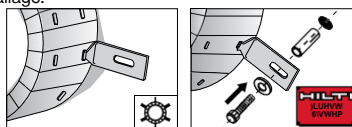
1. Nettoyer les tuyaux en plastique. L'expansion du matériau intumescent lors d'un incendie agit pour fermer le tuyau en plastique. Des tuyaux très sales (c'est-à-dire avec des restes de mortier) peuvent entraîner un retard dans cette action de fermeture. Les tuyaux en plastique souillés doivent donc être nettoyés dans la zone où le collier coupe-feu CP 644 doit être installé.



Application du système coupe-feu

2. Sceller l'ouverture. Les espaces doivent être fermés avec FS-ONE. Les méthodes approuvées varient et sont indiquées dans le système UL spécifique.
3. Fermer le collier coupe-feu CP 644. Placez le collier coupe-feu CP 644 autour du tuyau en plastique et verrouillez la fermeture en appliquant une pression ferme jusqu'à ce qu'elle soit enclenchée.
4. Fixer les crochets de fixation. Les crochets de fixation peuvent être fixés à différents points du boîtier métallique. Cela permet de créer les points de fixation en fonction de l'espace disponible dans chaque cas.

Les crochets doivent être positionnés aussi symétriquement que possible. Le nombre de crochets de fixation requis est indiqué sur l'emballage.



4. Fixer les crochets de fixation.
5. Fixer le collier et la plaque d'identification. (Si nécessaire)

5. Fermer le collier coupe-feu CP 644. Ce n'est qu'une fois correctement fixé que le CP 644 peut offrir une protection contre le passage d'un incendie.

- a. Marquer les points de fixation.
- b. Percer des trous avec un marteau rotatif Hilti (P. ex., Te 4-A18) ou, selon le matériau de base, fixer à l'aide d'un cloueur à poudre Hilti.
- c. Pour fixer le collier coupe-feu CP 644, utilisez des ancrages/fixations Hilti.
- d. Pour des raisons d'entretien, une pénétration peut être marquée en permanence avec une plaque d'identification et fixée dans une position visible à côté du joint.

Ne pas utiliser

- Avec tuyaux métalliques
- Dans un environnement hautement corrosif
- Avec ancrages/fixations non approuvés

Stockage

- Conserver le produit uniquement dans son emballage d'origine, dans un endroit protégé de l'humidité.