

BANDE D'ENVELOPPEMENT COUPE-FEU (CP 648-E)

Description du produit

- Une bande intumescente, flexible et coupe-feu pour les pénétrations de tuyaux en plastique et isolés.

Caractéristiques du produit

- Hautement intumescent
- La grande longueur évite les déchets
- Peut être emballé en continu
- Rentable
- Fermeture rapide et facile sans outils
- Idéal pour les installations très étroites

Champs d'application

- Coupe-feu dans les pénétrations de tuyaux combustibles
- Applications difficiles où l'espace est limité
- Pénétrations à travers le béton sur platelage métallique
- Pénétrations en plastique et isolées en PVC, CPVC, ABS, FRPP et PEX

À utiliser avec

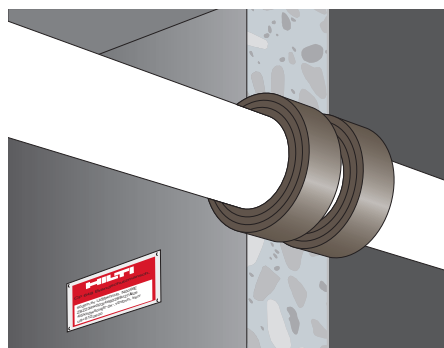
- Assemblages de béton, de maçonnerie, de planchers en bois et de murs en plâtre
- Assemblages de murs et de planchers cotés jusqu'à 4 heures

Exemples

- Conduites d'eaux usées
- Conduites d'eau fraîche
- Pénétrations dans le platelage

Instructions d'installation

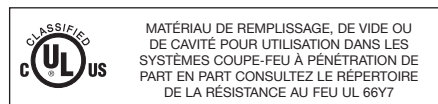
- Consultez la documentation de Hilti ou les catalogues de tiers pour obtenir des détails complets en matière d'application et d'installation



Fiche technique*

Densité	Approx. 1,35 g/cm ³
Dimensions (approximatives)	3/16 po x 1 po x 33 pi or 3/16 po x 1-3/4 po x 33 pi
Couleur	Noir avec feuille métallique
Résistance à la température	-30 °C à 100 °C (-22 °F à 212 °F)
Activation intumescente	Environ 410 °F à 210 °C
Taux d'expansion (sans restriction)	1:19
Rendement par rapport aux moisissures	Classe 0
Température d'application	23 °F à 122 °F (-5 °C à 50 °C)
Température de stockage	23 °F à 122 °F (-5 °C à 50 °C)
Durée de conservation	Non pertinent
COV LEED	7,6 g/l
Testé conformément aux normes	UL 1479, ASTM E 814, ASTM G21, CAN/ULC-S115

* À 23 °C (73 °F) et 50 % d'humidité relative



Visitez fbcsystemcompatible.com.
FBCMC est une marque de commerce de la société Lubrizol Corporation.

