

BANDE DE RECOUVREMENT COUPE-FEU (CP 648-S)

Description du produit

- Une bande unique de coupe-feu intumescent et flexible à utiliser avec les pénétrations de tuyaux en plastique et isolés.

Caractéristiques du produit

- Hautement intumescent
- Pré-mesuré - pas de découpe nécessaire
- Bande de fixation intégrée
- Rentable
- Fermeture rapide et facile sans outils
- Idéal pour les installations très étroites

Champs d'application

- Coupe-feu dans les pénétrations de tuyaux combustibles
- Applications difficiles où l'espace est limité
- Pénétrations à travers le béton sur platelage métallique
- Convient aux matériaux suivants pour les tuyaux en plastique : PVC, CPVC, ABS, FRPP

À utiliser avec

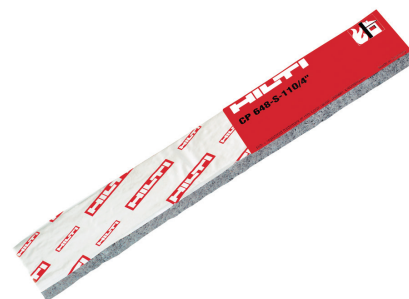
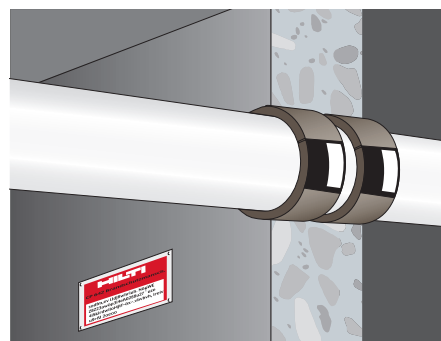
- Assemblages de béton, de maçonnerie, de planchers en bois et de murs en plâtre
- Assemblages de murs et de planchers jusqu'à 3 heures

Exemples

- Conduites d'eaux usées
- Conduites d'eau fraîche
- Pénétrations dans le platelage

Instructions d'installation

- Consultez la documentation de Hilti ou les catalogues de tiers pour obtenir des détails complets en matière d'application et d'installation



Fiche technique

Densité	Approx. 1,35 g/cm ³
Dimension (approximative) (hauteur" x largeur" x longueur")	1,5 po : 3/16 po x 1 po x 6-3/4 po 2 po : 3/16 po x 1 po x 8-1/4 po 3 po : 3/16 po x 1-3/4 po x 11-1/2 po 4 po : 3/8 po x 1-3/4 po x 15 po 6 po : 1/2 po x 1-3/4 po x 22-1/4 po
Couleur	Noir avec feuille métallique
Résistance à la température	-20 °C à 100 °C (-4 °F à 212 °F)
Activation intumescente	Environ 210 °C (410 °F)
Taux d'expansion (sans restriction)	1:19
Température de stockage	-5 °C à 50 °C (23 °F à 122 °F)
Température d'application	-5 °C à 50 °C (23 °F à 122 °F)
Durée de conservation	Non pertinent
COV LEED	7,6 g/l
Testé conformément aux normes	UL 1479, ASTM E 814, ASTM G21, CAN/ULC-S115

