

PLAQUES D'ASSEMBLAGE POUR L'INSTALLATION AVANT LA CLOISON SÈCHE CFS-MSL GPP

Description du produit

- Plaques d'assemblage sur montants pour installer les manchons coupe-feu modulaires avant la cloison sèche

Caractéristiques du produit

- Conception modulaire pour une personnalisation plus facile – vous pouvez combiner des manchons résistants au feu de différentes tailles dans un seul cadre
- Peut être empilé verticalement entre les montants
- Disponible pour les applications de 16 po et 24 po sur les montants centraux
- La plaque d'assemblage de 16 x 4 po offre un espace utilisable pour l'équipement d'installation de 12 x 4 po
- La plaque d'assemblage de 24 x 4 po offre un espace utilisable pour l'équipement d'installation de 21 x 4 po
- Assemblage sur montants avant l'installation de la cloison
- Résiste aux rigueurs de l'usage et du temps
- Peut être installé dans des applications murales (ne pas utiliser dans les planchers)
- Conforme à la norme « Buy American »

Champs d'application

- Câble et faisceaux de câbles
- Les attaches CFS-MSL GCL sont requises pour la fixation

Convient pour

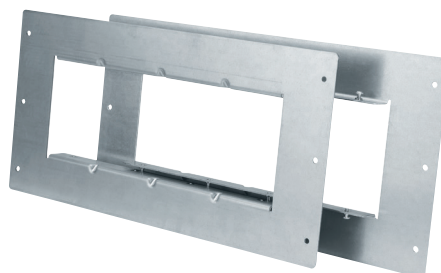
- Les systèmes de murs de gypse homologués jusqu'à 2 heures

Exemples

- Câblage électrique
- Câblage d'une installation
- Basse tension et Datacom

Instructions d'installation

- Consultez la documentation de Hilti ou les catalogues de tiers pour obtenir des détails complets en matière d'application et d'installation



Fiche technique

Zone de chargement de l'appareil (L x H)	406 x 102 mm (16 x 4 po)	534 x 102 mm (21 x 4 po)
Longueur	419 mm (16,5 po)	648 mm (25,5 po)
Largeur	24 mm (0,96 po)	24 mm (0,96 po)
Hauteur	203 mm (8 po)	203 mm (8 po)
Résistance à la température	-30 °C à 75 °C (-22 °F à 167 °F)	
Métal	Acier avec revêtement en zinc	
Testé conformément aux normes	UL 1479 ASTM E 814 CAN/ULC S115	

Dispositif coupe-feu
POUR UNE
UTILISATION DANS
LES SYSTÈMES
COUPE-FEU À
PÉNÉTRATION,
CONSULTER LE
PRODUIT UL iQ

