

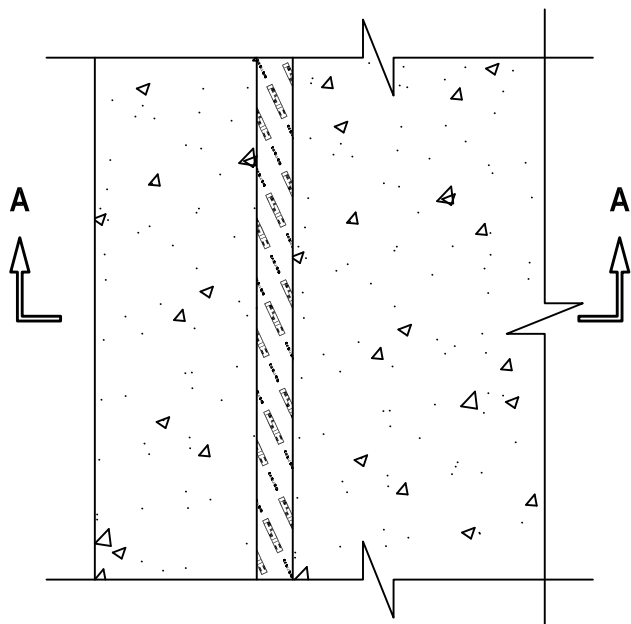
ASSEMBLAGE DE JOINT RÉSISTANT AU FEU À TRAVERS UN PLANCHER EN BÉTON

COTE DE L'ASSEMBLAGE = 2 H

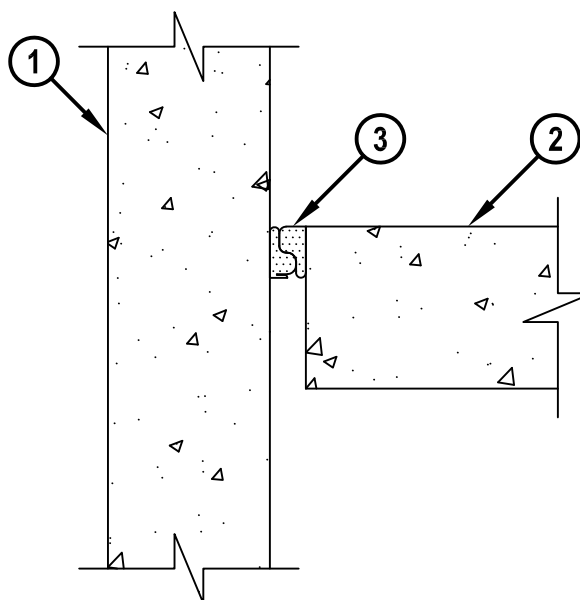
CAPACITES DE MOUVEMENT DE CLASS II. VOIR LA REMARQUE N°. 2 CI-DESSOUS

FWD0103a.011323

VUE DU DESSUS



SECTION A-A



1. ASSEMBLAGE MURAL EN BÉTON :

- A. MUR EN BÉTON LÉGER OU DE POIDS NORMAL (ÉPAISSEUR MINIMALE DE 4-1/2 PO).
- B. TOUT MUR EN BLOC DE BÉTON CLASSIFIÉ UL/cUL.

2. ASSEMBLAGE DE PLANCHER EN BÉTON LÉGER OU DE POIDS NORMAL (ÉPAISSEUR MINIMALE DE 4-1/2 PO).

3. CFS-TTS MD OS DE HILTI OU CFS-TTS MD 600 DE HILTI. LES DEUX CÔTÉS DE HILTI CFS-TTS MD SONT INSÉRÉS DANS LE JOINT EN ROULANT LE PRODUIT SUR LUI-MÊME, LES EXTRÉMITÉS DU CONTOUR REPOSANT ENSEMBLE. LA SURFACE DU PRODUIT DEVRA ÊTRE POSÉ AFFLEUR DE LA SURFACE DU PLANCHER EN BÉTON. POUR DES PLANCHER DE PLUS DE 4-1/2 PO D'ÉPAISSEUR, LE PRODUIT POURRA ÊTRE ENCASTRE À PARTIR DE LA SURFACE EXTERIEUR DU PLANCHER À UNE DISTANCE MAXIMALE DE 1-1/4 PO.

NOTES : 1. LARGEUR DU JOINT = MINIMUM 1/2 PO, MAXIMUM 1-1/8 PO.

2. LES VARIATIONS DE MOUVEMENT PEUVENT ÊTRE DÉTERMINÉES COMME SUIT :

- A. POUR UNE COMPRESSION MAXIMALE DE 50 % OU UNE EXTENSION MAXIMALE DE 12,5 %, LA LARGEUR DU JOINT NOMINAL DEVRA ÊTRE DE 1 PO.
- B. UNIQUEMENT POUR UNE COMPRESSION MAXIMALE DE 44 %, LA LARGEUR DU JOINT NOMINAL DEVRA ÊTRE DE 1-1/8 PO.



Hilti Firestop Systems

HILTI, Inc.
Plano, Texas USA (800) 879-8000

Sheet 1 of 1

Scale 3/16" = 1"

Date Jan. 13, 2023

Drawing No.

**FWD
0103a**