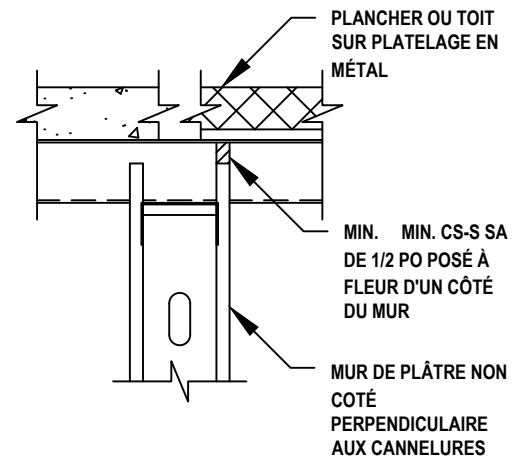
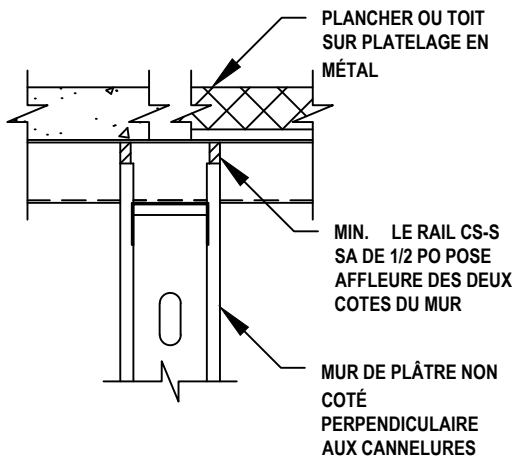
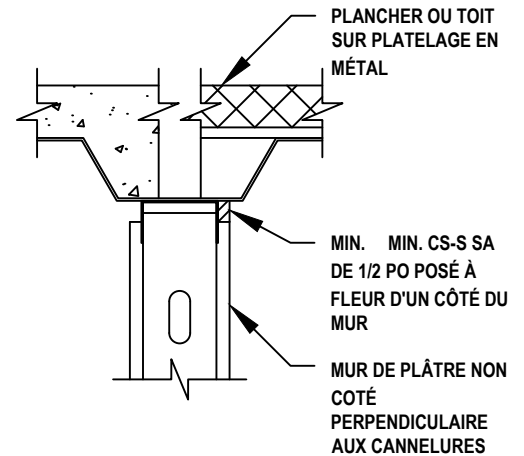
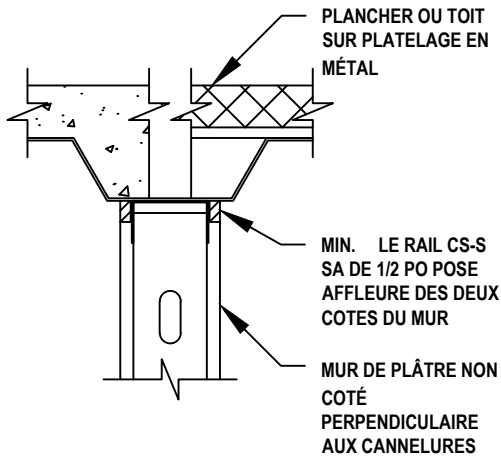
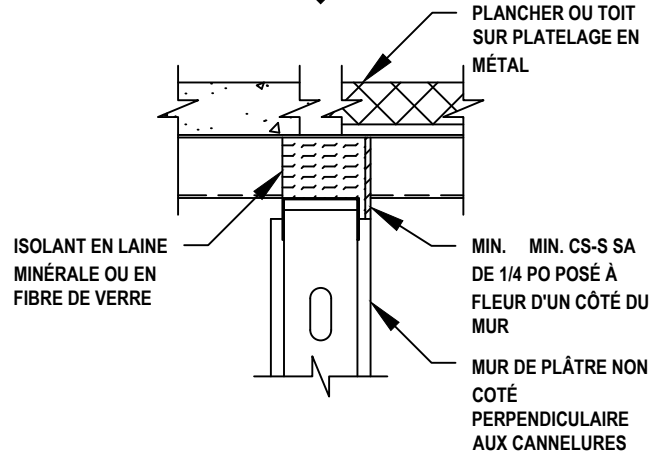
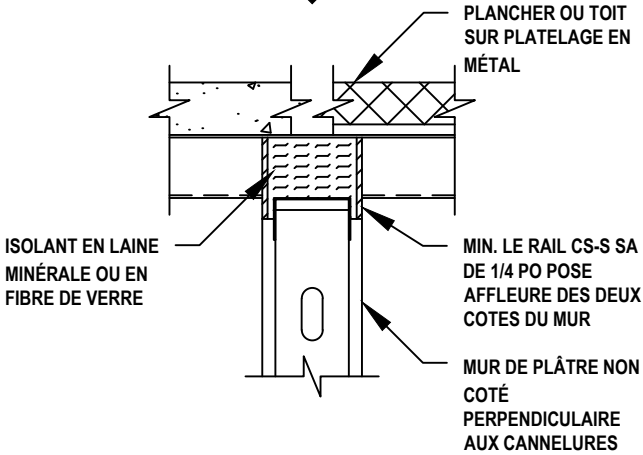


# DÉTAIL DU SYSTÈME DE JOINTS POUR LES CLOISONS ANTI-FUMÉE NON COUPE-FEU (EXEMPLES)



## APPLICATIONS DOUBLE FACE

## APPLICATIONS SIMPLE FACE



**REMARQUES :**

- LE JOINT DU RAIL ANTI-FUMÉE ET ACOUSTIQUE CS-TTS SA DE HILTI PEUT ÊTRE INSTALLÉ LORSQU'IL EST NÉCESSAIRE DE LIMITER LA MIGRATION DE LA FUMÉE À TRAVERS DES ASSEMBLAGES NON RÉSISTANTS AU FEU.
- PAS POUR LES ASSEMBLAGES COTÉS POUR LEUR RÉSISTANCE AU FEU.
- COMPATIBLE AVEC LE CPVC DE LUBRIZOL (COMPATIBLE AVEC LE SYSTÈME FBC™).
- POUR LA COMPATIBILITÉ DU TUYAU EN FONTE ENROBE BITUMINEUX CONTACTEZ HINTI, INC. POUR LES DÉTAILS.
- SE RÉFÉRER À LA DOCUMENTATION DU PRODUIT POUR DES DÉTAILS COMPLETS SUR L'INSTALLATION, LES APPLICATIONS APPROPRIÉES ET LES LIMITATIONS.
- POUR LES APPLICATIONS QUI NE RÉPONDENT PAS AUX CONDITIONS CI-DESSUS, VEUILLEZ COMMUNIQUER AVEC LE SOUTIEN TECHNIQUE DE HILTI.
- CES DÉTAILS REPRÉSENTENT DES INSTRUCTIONS GÉNÉRALES D'INSTALLATION POUR SATISFAIRE AUX EXIGENCES D'ÉTANCHÉITÉ DES CLOISONS ANTI-FUMÉE DU CODE INTERNATIONAL DU BÂTIMENT (2009, 2012, 2015, 2018, OU 2021). OBTENIR L'APPROBATION DE L'AUTORITÉ COMPÉTENTE AVANT L'INSTALLATION.

J-SALIGHT-1a.030221



HILTI, Inc.  
Plano, Texas USA (800) 879-8000

Sheet	1 of 1
Scale	7/64" = 1"
Date	Mar. 24, 2021

Drawing No.  
**J-SALIGHT**  
**1a**

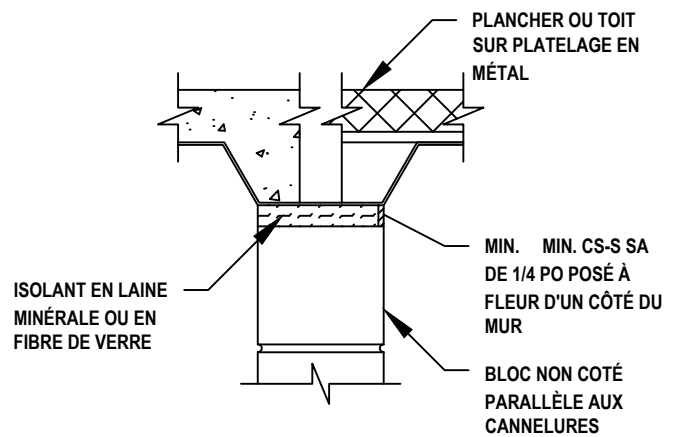
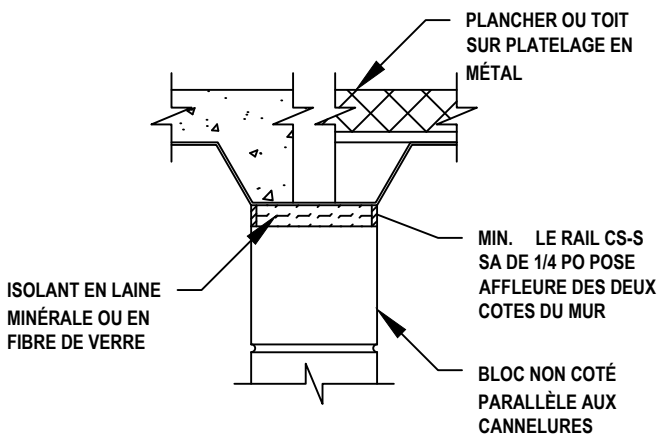
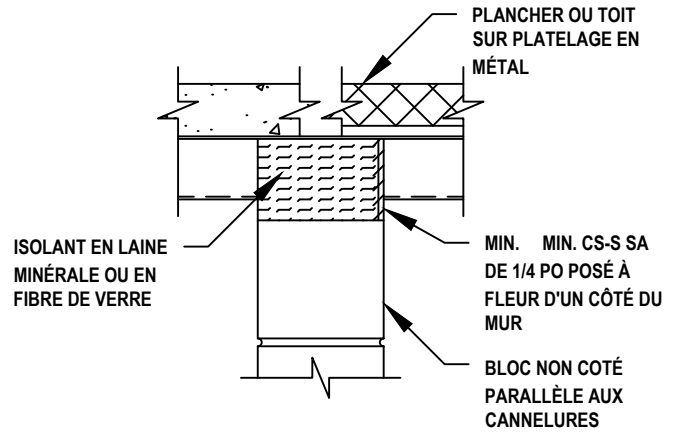
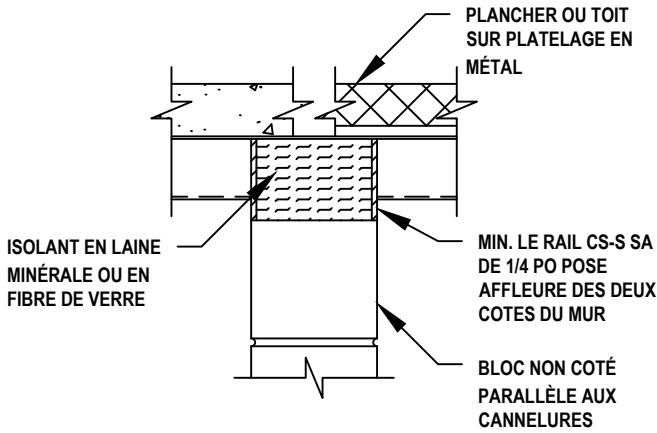
# DÉTAIL DU SYSTÈME DE JOINTS POUR LES CLOISONS ANTI-FUMÉE NON COUPE-FEU (EXEMPLES)



## APPLICATIONS DOUBLE FACE

## APPLICATIONS SIMPLE FACE

J-SALIGHT-2a.030221



**REMARQUES :**

- LE JOINT DU RAIL ANTI-FUMÉE ET ACOUSTIQUE CS-TTS SA DE HILTI PEUT ÊTRE INSTALLÉ LORSQU'IL EST NÉCESSAIRE DE LIMITER LA MIGRATION DE LA FUMÉE À TRAVERS DES ASSEMBLAGES NON RÉSIDANTS AU FEU.
- PAS POUR LES ASSEMBLAGES COTÉS POUR LEUR RÉSIDANCE AU FEU.
- COMPATIBLE AVEC LE CPVC DE LUBRIZOL (COMPATIBLE AVEC LE SYSTÈME FBC™).
- POUR LA COMPATIBILITÉ DU TUYAU EN FONTE ENROBE BITUMINEUX CONTACTEZ HINTI, INC. POUR LE DÉTAILS.
- SE RÉFÉRER À LA DOCUMENTATION DU PRODUIT POUR DES DÉTAILS COMPLETS SUR L'INSTALLATION, LES APPLICATIONS APPROPRIÉES ET LES LIMITATIONS.
- POUR LES APPLICATIONS QUI NE RÉPONDENT PAS AUX CONDITIONS CI-DESSUS, VEUILLEZ COMMUNIQUER AVEC LE SOUTIEN TECHNIQUE DE HILTI.
- CES DÉTAILS REPRÉSENTENT DES INSTRUCTIONS GÉNÉRALES D'INSTALLATION POUR SATISFAIRE AUX EXIGENCES D'ÉTANCHÉITÉ DES CLOISONS ANTI-FUMÉE DU CODE INTERNATIONAL DU BÂTIMENT (2009, 2012, 2015, 2018, OU 2021). OBTENIR L'APPROBATION DE L'AUTORITÉ COMPÉTENTE AVANT L'INSTALLATION.



HILTI, Inc.  
Plano, Texas USA (800) 879-8000

Sheet	1 of 1
Scale	7/64" = 1"
Date	Mar. 24, 2021

Drawing No.  
**J-SALIGHT  
2a**

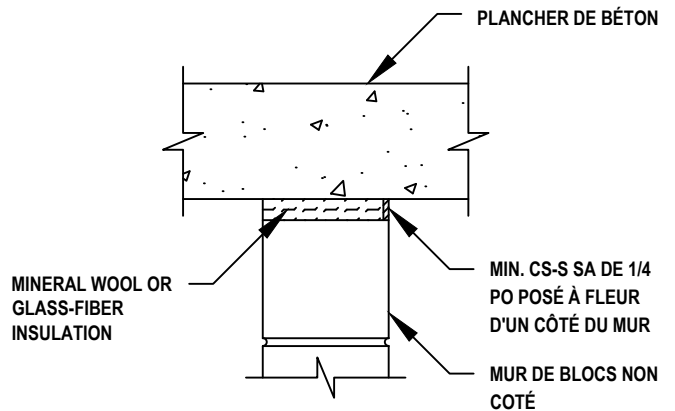
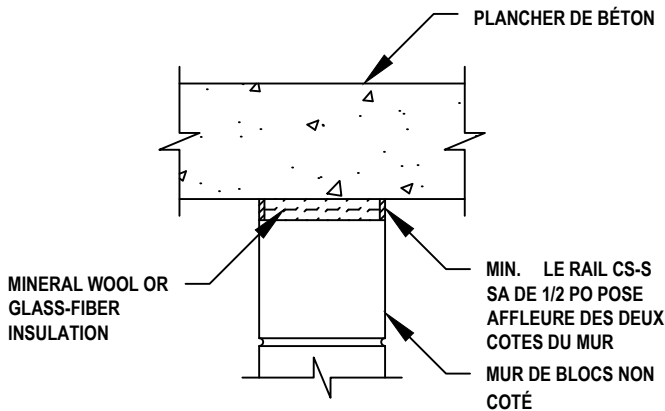
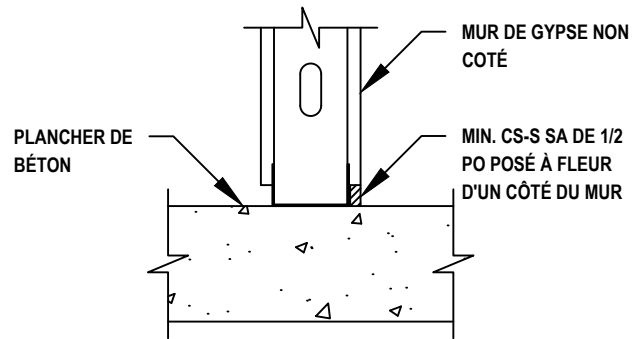
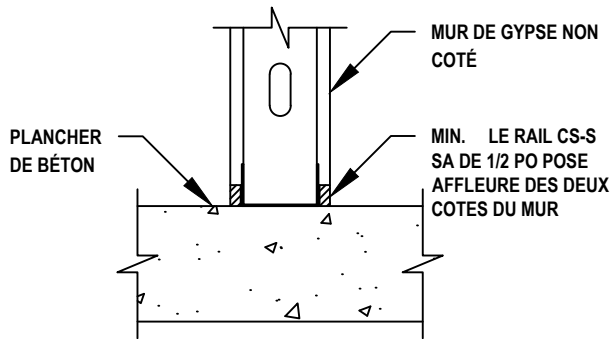
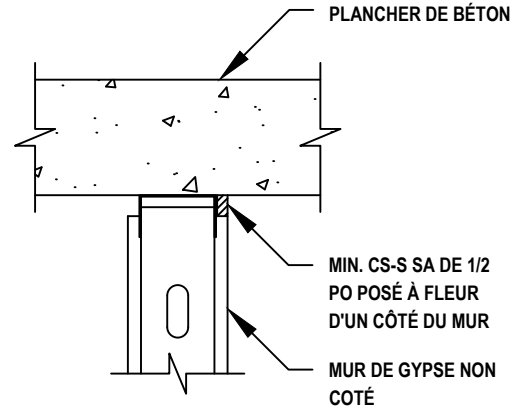
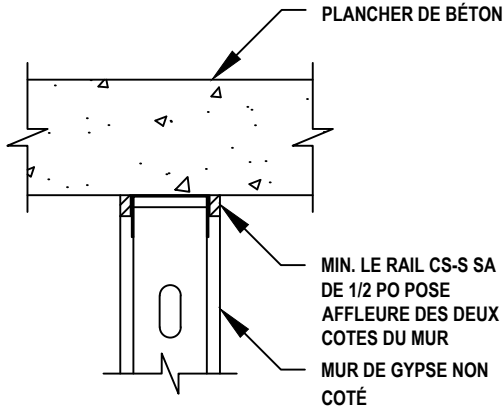
DÉTAIL DU SYSTÈME DE JOINTS POUR LES CLOISONS ANTI-FUMÉE NON COUPE-FEU (EXEMPLES)



**APPLICATIONS DOUBLE FACE**

**APPLICATIONS SIMPLE FACE**

J-SALIGHT-3a.030221



REMARQUES :

- LE JOINT DU RAIL ANTI-FUMÉE ET ACOUSTIQUE CS-TTS SA DE HILTI PEUT ÊTRE INSTALLÉ LORSQU'IL EST NÉCESSAIRE DE LIMITER LA MIGRATION DE LA FUMÉE À TRAVERS DES ASSEMBLAGES NON RÉSIDANTS AU FEU.
- PAS POUR LES ASSEMBLAGES COTÉS POUR LEUR RÉSIDANCE AU FEU.
- COMPATIBLE AVEC LE CPVC DE LUBRIZOL (COMPATIBLE AVEC LE SYSTÈME FBC™).
- POUR LA COMPATIBILITÉ DU TUYAU EN FONTE ENROBE BITUMINEUX CONTACTEZ HINTI, INC. POUR LES DÉTAILS.
- SE RÉFÉRER À LA DOCUMENTATION DU PRODUIT POUR DES DÉTAILS COMPLETS SUR L'INSTALLATION, LES APPLICATIONS APPROPRIÉES ET LES LIMITATIONS.
- POUR LES APPLICATIONS QUI NE RÉPONDENT PAS AUX CONDITIONS CI-DESSUS, VEUILLEZ COMMUNIQUER AVEC LE SOUTIEN TECHNIQUE DE HILTI.
- CES DÉTAILS REPRÉSENTENT DES INSTRUCTIONS GÉNÉRALES D'INSTALLATION POUR SATISFAIRE AUX EXIGENCES D'ÉTANCHÉITÉ DES CLOISONS ANTI-FUMÉE DU CODE INTERNATIONAL DU BÂTIMENT (2009, 2012, 2015, 2018, OU 2021). OBTENIR L'APPROBATION DE L'AUTORITÉ COMPÉTENTE AVANT L'INSTALLATION.



HILTI, Inc.  
Plano, Texas USA (800) 879-8000

Sheet	1 of 1
Scale	7/64" = 1"
Date	Mar. 24, 2021

Drawing No.  
**J-SALIGHT**  
**3a**

*Saving Lives through Innovation and Education*