

NUMÉRO UL/cUL DU SYSTÈME W-L-5383

TUYAU MÉTALLIQUE ISOLÉ À TRAVERS L'ASSEMBLAGE DE PAROIS EN PLÂTRE

COTE F = 1 H OU 2 H

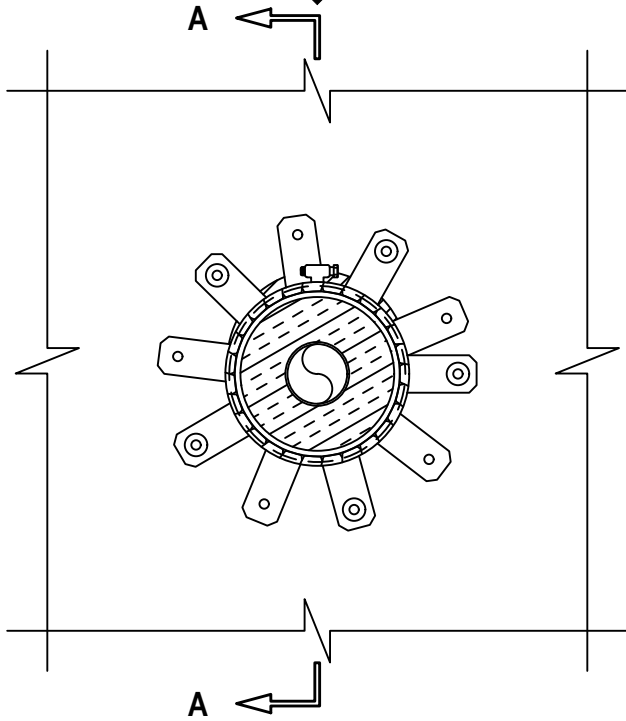
COTE T = 1 H OU 2 H

COTE L À TEMPÉRATURE AMBIANTE = MOINS DE 1 PI3/MIN / PI2

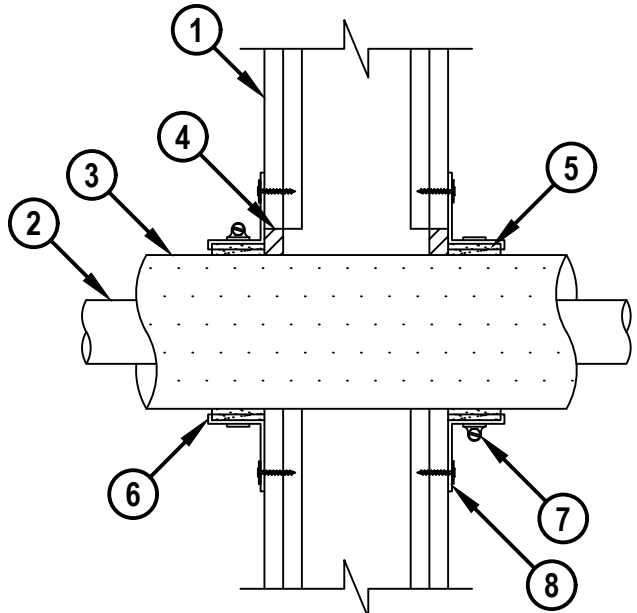
COTE L À 400°F = MOINS DE 1 PI3/MIN / PI2

WL5383b.010923

VUE AVANT



SECTION A-A



HILTI, Inc.
Plano, Texas USA (800) 879-8000

Sheet	1 of 2
Scale	5/32" = 1"
Date	Jan. 09, 2023

Drawing No.

**WL
5383b**

Saving Lives through Innovation and Education

NUMÉRO UL/cUL DU SYSTÈME W-L-5383

TUYAU MÉTALLIQUE ISOLÉ À TRAVERS L'ASSEMBLAGE DE PAROIS EN PLÂTRE

COTE F = 1 H OU 2 H

COTE T = 1 H OU 2 H

COTE L À TEMPÉRATURE AMBIANTE = MOINS DE 1 PI3/MIN / PI2

COTE L À 400°F = MOINS DE 1 PI3/MIN / PI2

WL5383b.010923

1. ASSEMBLAGE MURAL EN PLÂTRE (SÉRIE U300, U400 OU V400 CLASSIFIÉ UL/cUL) (RÉSISTANCE AU FEU DE 1 H OU 2 H) (2 H ILLUSTRÉ). LES COTES SYSTEME SONT ÉGALES À LA COTE DE L'ASSEMBLAGE DU MUR.
 - A. [NON ILLUSTRÉ] LES MONTANTS EN BOIS SONT CONSTITUÉS DE BOIS DE CHARPENTE DE 2 PO X 4 PO D'ÉPAISSEUR NOMINALE. LES MONTANTS EN ACIER DOIVENT AVOIR UNE LARGEUR MINIMALE DE 3-5/8 PO.
2. L'ÉLÉMENT PÉNÉTRANT ITEM DOIT ÊTRE L'UN DES SUIVANTS :
 - A. TUYAU OU CONDUIT EN CUIVRE D'UN DIAMÈTRE NOMINAL MAXIMAL DE 2 PO.
3. ISOLANT DE TUYAU EN AB/PVC D'UNE ÉPAISSEUR MAXIMALE DE 1-1/2 PO.
4. SCELLANT COUPE-FEU HILTI FS-ONE MAX INTUMESCENT D'AU MOINS 5/8 PO DE PROFONDEUR.
5. BANDE DE SERRAGE COUPE-FEU CP 648E DE HILTI (ÉPAISSEUR NOMINALE DE 3/16 PO x 1-3/4 PO DE LARGEUR) ENVELOPPÉE CONTINULEMENT AUTOUR DE LA CIRCUMFÉRENCE EXTÉRIEURE DU RESSUAGE, COMME INDIQUÉ DANS LE TABLEAU CI-DESSOUS, AVEC DES EXTRÉMITÉS BOULONNES ET MAINTENU EN PLACE PAR DU RUBAN ADHESIF.
6. COLLIER DE RETENUE RETAINING DE HILTI 1-3/4 PO ENROULÉ SUR LES BANDES DE SERRAGE, CHEVAUCHANT D'AU MOINS 1 PO.
7. COLLIER DE SERRAGE EN ACIER INOXYDABLE D'UNE LARGEUR MINIMALE DE 1/2 PO FIXÉ À MI-HAUTEUR DU COLLIER DE RETENUE.
8. UNE LANGUETTE DE COLLIER DE RETENUE SUR DEUX FIXÉE AU MUR AVEC DES VIS EN ACIER POUR CLOISON SÈCHE DE 1-1/4 PO DE LONG OU DES VIS À LAMINÉ EN CONJUNCTION AVEC DES RONDELLES EN ACIER D'AU MOINS 3/4 PO DE DIAMÈTRE.

DIAMÈTRE MAX. DU TUYAU	NB DE COUCHES DE CP 648E
2" (OU MOINS)	2

REMARQUES : 1. DIAMÈTRE MAXIMAL DE L'OUVERTURE = 6 PO.
2. ESPACE ANNULAIRE = MINIMUM 0 PO, MAXIMUM 1-1/4 PO.



Hilti Firestop Systems

HILTI, Inc.
Plano, Texas USA (800) 879-8000

Sheet	2 of 2
Scale	-
Date	Jan. 09, 2023

Drawing No.

WL
5383b

Saving Lives through Innovation and Education