

LIGNE HVAC FIXÉE À TRAVERS UN ASSEMBLAGE DE MUR DE PLÂTRE

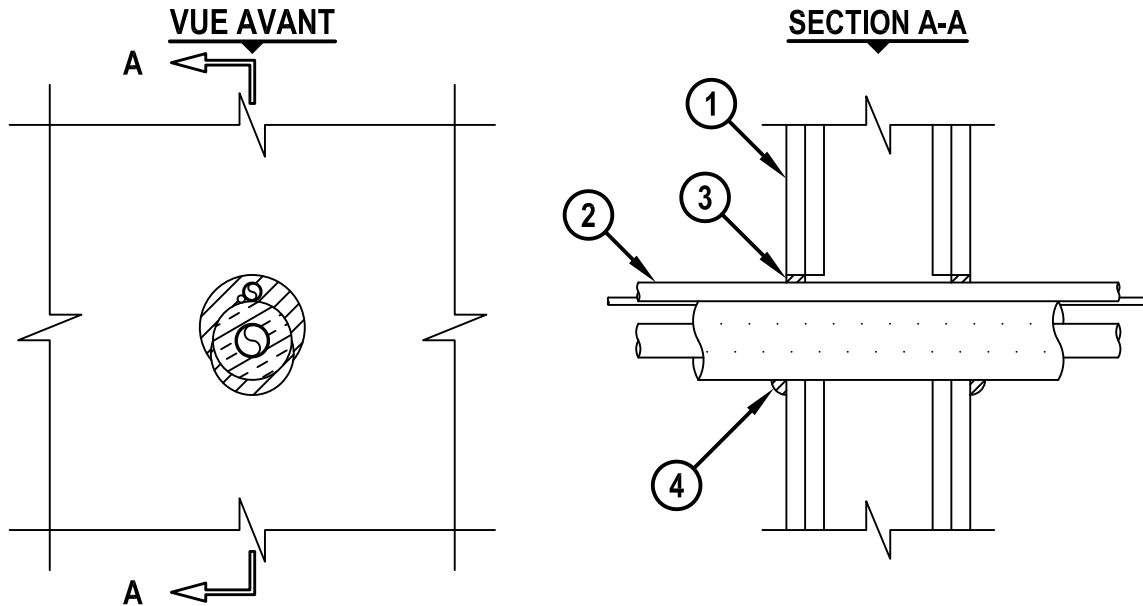
COTE F = 1 H OU 2 H

COTE T = 0 H, 1/4 H OU 1/2 H (VOIR L'ARTICLE 2 CI-DESSOUS)

COTE L À TEMPÉRATURE AMBIANTE = MOINS DE 1 PI3/MIN / PI2

COTE L À 400°F = MOINS DE 1 PI3/MIN / PI2

WL8141a.111522



1. ASSEMBLAGE MURAL EN PLÂTRE (SÉRIE U300, U400, V400 OU W400 CLASSIFIÉE UL/cUL) (RÉSISTANCE AU FEU DE 1 H OU 2 H) (2 H ILLUSTRÉ).
 - A. [NON ILLUSTRÉ] LES MONTANTS EN BOIS SONT CONSTITUÉS DE BOIS DE CHARPENTE DE 2 PO X 4 PO D'ÉPAISSEUR NOMINALE. LES MONTANTS EN ACIER DOIVENT AVOIR UNE LARGEUR MINIMALE DE 3-5/8 PO.
2. UN ENSEMBLE DE LIGNE HVAC CONSTITUÉ COMME SUIV :
 - A. TUYAU OU TUYAU EN CUIVRE D'UN NOMINAL DIAMÈTRE NOMINAL MAXIMAL DE 1 PO (QTÉ MAX. 2).
 - B. ISOLATION DU TUYAU AB/PVC. SUR L'UN DES TUYAUX OU CONDUITES EN METAL, UNE ISOLATION DE TUYAU AB/PVC D'UNE ÉPAISSEUR MAXIMALE DE 3/4 PO PEUT ÊTRE INSTALLÉE. LORSQUE L'ISOLATION DU TUYAU AB/PVC EST INSTALLÉE, LA RATING T EST DE 1/4 H. ET 1/2 H. POUR DES MURS À COTE DE RÉSISTANCE ET 2 H. ASSEMBLAGES COTÉS, RESPECTIVEMENT.
 - C. ISOLATION DE TUYAU EPDM. COMME UNE ALTERNATIVE À L'ARTICLE 2B, SUR UN TUYAU OU CONDUIT EN METAL, UNE ISOLATION DE TUYAU EPDM D'ÉPAISSEUR MAXIMALE DE 3/4 PO PEUT ÊTRE INSTALLÉE. LORSQUE L'ISOLATION DU TUYAU EPDM EST INSTALLÉE, LA RATING T EST DE 0 H. ET 1/4 H. POUR DES MURS À COTE DE RÉSISTANCE ET 2 H. ASSEMBLAGES COTÉS, RESPECTIVEMENT.
 - D. MAXIMUM DE 4 PAIRES NO. CÂBLE DE THERMOSTAT DE 18 AWG AVEC GAINÉ EN PVC. SCÉLLANT COUPE-FEU HILTI FS-ONE MAX INTUMESCENT D'AU MOINS 5/8 PO DE PROFONDEUR.
4. UN MINIMUM DE 1/2 PO DE DIAMÈTRE EXTÉRIEUR POUR LE SCÉLLANT COUPE-FEU INTUMESCENT HILTI FS-ONE APPLIQUÉ AU POINT DE CONTACT.

REMARQUES : 1. DIAMÈTRE MAXIMAL DE L'OUVERTURE = 3-1/2 PO.
 2. ESPACE ANNULAIRE = MINIMUM 0 PO, MAXIMUM 1/2 PO.



HILTI, Inc.
 Plano, Texas USA (800) 879-8000

Sheet	1 of 1
Scale	5/32" = 1"
Date	Nov. 15, 2022

Drawing No.
WL 8141a