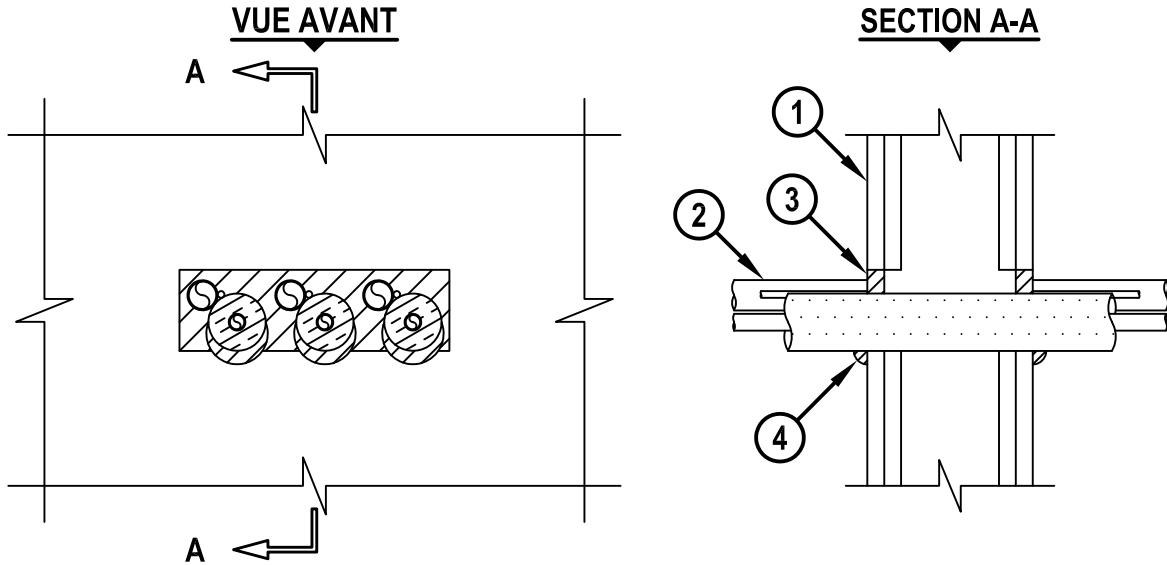


**PLUSIEURS ENSEMBLES DE LIGNES HVAC À TRAVERS UN ASSEMBLAGE DE MUR DE PLÂTRE**

COTE F = 1 H OU 2 H  
 COTE T = 0 H OU 1/4 H (VOIR ARTICLE 1)  
 COTE L À TEMPÉRATURE AMBIANTE = MOINS DE 1 PI3/MIN / PI2  
 COTE L À 400°F = MOINS DE 1 PI3/MIN / PI2

WL8142a.111522



1. ASSEMBLAGE MURAL EN PLÂTRE (SÉRIE U300, U400, V400 OU W400 CLASSIFIÉE UL/cUL) (RÉSISTANCE AU FEU DE 1 H OU 2 H) (2 H ILLUSTRÉ). LA COTE T EST DE 0 H. OU 1/4 H POUR DES MURS À COTE DE RÉSISTANCE ET 2 H. ASSEMBLAGES COTÉS, RESPECTIVEMENT.
  - A. [NON ILLUSTRÉ] LES MONTANTS EN BOIS SONT CONSTITUÉS DE BOIS DE CHARPENTE DE 2 PO X 4 PO D'ÉPAISSEUR NOMINALE. LES MONTANTS EN ACIER DOIVENT AVOIR UNE LARGEUR MINIMALE DE 3-5/8 PO.
  - B. UN OU PLUSIEURS ENSEMBLES DE LIGNES HVAC CONSTITUÉS COMME SUIT, REGROUPÉS : TUYAU OU CONDUITE EN CUIVRE D'UN DIAMÈTRE NOMINAL MAXIMAL DE 1 PO (MAX. QTÉ 2). SUR L'UN DES TUYAUX OU CONDUITES EN MÉTAL D'UN DIAMÈTRE NOMINALE MAXIMAL DE 1/2 PO, UNE ISOLATION DE TUYAU AB/PVC D'UNE ÉPAISSEUR MAXIMALE DE 3/4 PO PEUT ÊTRE INSTALLÉE.
  - C. 4 PAIRES MAXIMUM DE N° CÂBLE DE THERMOSTAT DE 18 AWG AVEC GAINÉ EN PVC.
3. SCELLANT COUPE-FEU HILTI FS-ONE MAX INTUMESCENT D'AU MOINS 5/8 PO DE PROFONDEUR.
4. UN MINIMUM DE 1/2 PO DE DIAMÈTRE EXTÉRIEUR POUR LE SCELLANT COUPE-FEU INTUMESCENT HILTI FS-ONE APPLIQUÉ AU POINT DE CONTACT.

REMARQUES : 1. TAILLE MAXIMALE DE L'OUVERTURE = 10 PO x 3 PO.  
 2. ESPACE ANNUELIRE ENTRE LES ENSEMBLES DE LIGNES HVAC ET LA PÉRIPHÉRIE DE L'OUVERTURE = MINIMUM 0 PO, MAXIMUM 1-1/2 PO.  
 3. ESPACE ANNUELIRE ENTRE LES ENSEMBLES DE LIGNES = MINIMUM 1/2 PO, MAXIMUM 3/4 PO.



HILTI, Inc.  
 Plano, Texas USA (800) 879-8000

Sheet	1 of 1
Scale	9/64" = 1"
Date	Nov. 15, 2022

Drawing No.  
**WL  
 8142a**